



**Majstrovstvá Slovenskej republiky
a Medzinárodné majstrovstvá v nail designe 2014**

- Termín konania:** **Majstrovstvá Slovenskej republiky a Medzinárodné majstrovstvá v nail designe** sa uskutočnia v piatok **3. októbra 2014** počas 27. medzinárodného veľtrhu kozmetiky **INTERBEAUTY 2014** v areáli výstavného centra INCHEBA EXPO Bratislava. Víťaz bude reprezentovať Slovenskú republiku na **Medzinárodných majstrovstvách v nail designe v Düsseldorfe**, ktoré sa budú konať počas veľtrhu BEAUTY Düsseldorf 2015.
- Organizátor:** Incheba, a.s. Bratislava
- Generálny sponzor súťaže:** European Beauty Distribution a.s.
- Účastníci:** Účastníkmi môžu byť môžu byť nechtoví dizajnéri, ktorí sú držiteľmi **Certifikátu o absolvovaní kurzu nail designu**.
- Úloha:** Úlohou súťažiacich je vymodelovať počas 2 1/2 hodiny súťažné nechty na oboch rukách modelky. Pri kategórii **gél** musia byť na oboch rukách nechty s perfektnými bielymi špičkami zhotovené bielym gélom a kamuflážnym gélom, v kategórii **acryl** musia byť zhotovené bielym práškom a kamuflážnym práškom.
- Podmienky účasti:** Presný priebeh, časový harmonogram a detailné kritériá hodnotenia obdrží každý súťažiaci po prihlásení. Účasti: Garantujeme korektný priebeh súťaže, každý účastník musí byť včas zaregistrovaný. K registrácii si súťažiaci prinesú občiansky preukaz a osvedčenie (certifikát) o absolvovaní nail design rekvalifikačného kurzu. Každý účastník si privedie vlastný model, ruky každej modelky budú overené, či majú svoje vlastné krátke nechty, modelky s umelými alebo dlhými nechtami nebudú pripustené k súťaži. Brúsky alebo iné nástroje (stroje) sa nesmú používať. Súťažiaci si prinesú so sebou vlastný pracovný materiál, lampu (každé pracovné miesto je vybavené tromi elektrickými zásuvkami). Počas 2 1/2 hodinového pracovného času musia byť nechty obidvoch rúk vymodelované a na jednej ruke nalakované. Jednotný BEAUTY lak obdržia súťažiaci od organizátora pred začiatkom majstrovstiev. Nechty druhej ruky zostanú kompletne nenalakované. Počas súťaže nie je možné používať mobilný telefón, fotoaparát, videokameru, konzumovať jedlá a nápoje. Počas práce je absolútny zákaz fajčenia.
- Registračný poplatok:** 30,- € (vrátane 20% DPH)

Prihlášky a informácie: Incheba a.s., Mgr. Drahomíra Salihbegović, Viedenská cesta 3 - 7, 851 01 Bratislava, T.: 02/6727 2139 F: 02/6727 2201, M: 0911 100 736 E: dsalihbegovic@incheba.sk



**PRIHLÁŠKA na Majstrovstvá Slovenskej republiky
a Medzinárodné majstrovstvá v nail designe 2014**

(Uzávierka prihlášok: 30. 6. 2014)

- ÁNO**, prihlasujem sa na Majstrovstvá Slovenskej republiky a Medzinárodné majstrovstvá v nail designe 2014 **v kategórii gél**
- ÁNO**, prihlasujem sa na Majstrovstvá Slovenskej republiky a Medzinárodné majstrovstvá v nail designe 2014 **v kategórii acryl**

Meno a priezvisko: _____

Adresa firmy: _____

Trvalé bydlisko: _____

Telefón/Mobil: _____

E-mail: _____

IČO: _____ DIČ: _____

IČ DPH: _____

 INCHEBA
EXPO BRATISLAVA

INTERBEAUTY
27. medzinárodný veľtrh kozmetiky
2.-4.10.2014



Incheba, a.s.
Mgr. Drahomíra Salihbegović
Viedenská cesta 3 - 7
851 01 BRATISLAVA

Max. počet bodov	KRITÉRIÁ HODNOTENIA	KATEGÓRIA GÉL
10	1. Forma	Zvolená forma musí pôsobiť celistvo, byť presná a bez odchýliek rovnaká na všetkých nechtach oboch rúk. Musí byť zvolená technicky korektná forma. Povolený je len hranatý a oválny tvar. Stiletto, mandlový alebo iný tvar je neprípustný, povolený je rohový tvar (90°) alebo squoval.
10	2. Dĺžka	Zvolená dĺžka musí byť správna pri všetkých nechtach: nechtové lôžko na malíčku je o 2 mm kratšie ako na prostredníku a palci, na prstenníku a ukazováku o 1 mm kratšia. Zvolená dĺžka nechtov nesmie byť menšia ako 50% a dlhšia ko 100% nechtového lôžka. Toto kritérium bude hodnotené bez ohľadu na to, ako pôsobia nechty zvonku.
10 + 10	3. Bočné línie Pohľad zhora a pohľad z boku	Postranné línie sú súbežné a vedú paralelne na všetkých nechtach rovnako horná a dolná línia. Pri čelnom pohľade nesmie byť postranná línia širšia ako nechtové lôžko, strany musia byť rovnaké a lebo ľahko sa zužujúce. Pri pohľade z boku musí byť postranná línia nechtu rovnako vysoká.
10	4. Stresový bod Apex	Stresový bod sa musí nachádzať na všetkých nechtach na rovnakom korektnom mieste, musí byť rovnako vypracovaný a z bočného pohľadu má špička nechtu medzi 25% - 50% z dĺžky nechtového lôžka.
10 + 10	5. Concav + Convex	Konkávna krivka musí zodpovedať krivke C – oblúku. Obe krivky musia byť na všetkých nechtach symetricky a súbežne vypracované. Dolné postranné línie majú mať hrúbku vizitky alebo tenšiu a sú rovnaké.
10	6. C - Curve	Krivka C - oblúk musí byť na všetkých nechtach rovnaká, zaoblenie je systematické, krivka zaoblenia je 40 - 50%.
10	7. Okraje nechtov (cuticle)	Okraje nesmú byť viditeľné ani hmatateľné a musia byť čo najbližšie k nechtovému lôžku. Nesmú byť žiadne poranenia nechtovej kožičky alebo nechtového lôžka.
10	8. Špičky nechtov	Špičky na všetkých nechtach musia byť rovnako vypracované rovnako a voľný okraj špičky nechtu nesmie byť hrubší ani tenší ako vizitka.
5 + 5	9. Biele špičky a biele zafarbenie	Biele špičky (biely voľný okraj nechtu) na nechtach oboch rúk musia byť rovnako hlboké a symetricky vyformované a nesmie byť viditeľné tieňovanie. „Smile – Lines“ musia byť na všetkých nechtach ostro vypracované bez tieňov. Predĺženie nechtového lôžka musí byť bez viditeľného prechodu a tieňovania vypracované k nechtovému lôžku. Na modelovanie bielych špičiek nesmie byť použitý farbivací gél, lak alebo akrylová farba. Nesmie byť vidieť tieňovanie, bubliny a špina.
10	10. Predĺženie nechtového lôžka	Predĺženie nechtového lôžka musí byť bez viditeľného prechodu a tieňovanie je zapracované k nechtovému lôžku. Nesmú byť viditeľné žiadne flaky a tieňovanie v prechode u Smile-Line. Na dolnej strane nechtu môže byť viditeľné len prípadné predĺženie nechtového lôžka min. 1mm, zvyšok voľného okraja nechtu je biely, jasne ohraničený od kamufláže.
5 + 5	11. Lak 1 ruka a povrch 1 ruka	Perfektné lakovanie jednotným farebným lakom pre Majstrovstvá (súťažiaci si sám zvolí ruku) musí byť nalakované v pravidelnom odstupe 1 mm od nechtového lôžka s pravidelným zaoblením alebo úplne bez odstupe, bez pruhov a zvyškov na koži alebo pod nechtami. U nechtov nenalakovanej ruky sa hodnotí vyleštený povrch, nesmú byť ryhy a nerovnosti alebo masťné škvrny. Nesmú byť použité pilníky alebo laky.
10 + 10	12. Prispôsobenie formy a zvyšky materiálu + celkový dojem	Exaktné prispôsobenie šablón alebo tipov, prechod zipov nesmie byť viditeľný. Nesmú zostať zvyšky materiálu, ako napr. zvyšky produktu, lepidlo, prach, lak alebo olej pod nechtami. Boli necht alebo nechtová kožička poškodené? Sú vypracované profesionálne a technicky perfektné súťažné nechty podľa predpísaných kritérií?
Maximálny dosiahnutý počet bodov		150 bodov

DÔLEŽITÉ POKYNY:

- Porota hodnotí výlučne podľa horeuvedených kritérií.
- Pri hodnotení nesmú mať modely ozdoby (prstene, hodinky, náramky)
- Nesmú sa používať „french tips“, „plné“ tipy, brúsky, farby, akrylové farby, predpripravené tipy a šablóny.
- Počas súťaže nesmú súťažiaci ani modely používať telefón.
- Modely nesmú až do úplného ukončenia hodnotenia súťaže (oznámenie porotou) opustiť bez sprievodu určený priestor.

Max. počet bodov	KRITÉRIÁ HODNOTENIA	KATEGÓRIA ACRYL
10	1. Forma	Zvolená forma musí pôsobiť celistvo, byť presná a bez odchýliek rovnaká na všetkých nechtach oboch rúk. Musí byť zvolená technicky korektná forma. Povolený je len hranatý a oválny tvar. Stiletto, mandlový alebo iný tvar je neprípustný, povolený je rohový tvar (90°) alebo squoval.
10	2. Dĺžka	Zvolená dĺžka musí byť správna pri všetkých nechtach: nechtové lôžko na malíčku je o 2 mm kratšie ako na prostredníku a palci, na prstenníku a ukazováku o 1 mm kratšia. Zvolená dĺžka nechtov nesmie byť menšia ako 50% a dlhšia ko 100% nechtového lôžka. Toto kritérium bude hodnotené bez ohľadu na to, ako pôsobia nechty zvonku.
10 + 10	3. Bočné línie Pohľad zhora a pohľad z boku	Postranné línie sú súbežné a vedú paralelne na všetkých nechtach rovnako horná a dolná línia. Pri čelnom pohľade nesmie byť postranná línia širšia ako nechtové lôžko, strany musia byť rovnaké a lebo ľahko sa zužujúce. Pri pohľade z boku musí byť postranná línia nechtu rovnako vysoká.
10	4. Stresový bod Apex	Stresový bod sa musí nachádzať na všetkých nechtach na rovnakom korektnom mieste, musí byť rovnako vypracovaný a z bočného pohľadu má špička nechtu medzi 25% - 50% z dĺžky nechtového lôžka.
10 + 10	5. Concav + Convex	Konkávna krivka musí zodpovedať krivke C – oblúku. Obe krivky musia byť na všetkých nechtach symetricky a súbežne vypracované. Dolné postranné línie majú mať hrúbku vizitky alebo tenšiu a sú rovnaké.
10	6. C - Curve	Krivka C - oblúk musí byť na všetkých nechtach rovnaká, zaoblenie je systematické, krivka zaoblenia je 40 - 50%.
10	7. Okraje nechtov (cuticle)	Okraje nesmú byť viditeľné ani hmatateľné a musia byť čo najbližšie k nechtovému lôžku. Nesmú byť žiadne poranenia nechtovej kožičky alebo nechtového lôžka.
10	8. Špičky nechtov	Špičky na všetkých nechtach musia byť rovnako vypracované rovnako a voľný okraj špičky nechtu nesmie byť hrubší ani tenší ako vizitka.
5 + 5	9. Biele špičky a biele zafarbenie	Biele špičky (biely voľný okraj nechtu) na nechtach oboch rúk musia byť rovnako hlboké a symetricky vyformované a nesmie byť viditeľné tieňovanie. „Smile – Lines“ musia byť na všetkých nechtach ostro vypracované bez tieňov. Predĺženie nechtového lôžka musí byť bez viditeľného prechodu a tieňovania vypracované k nechtovému lôžku. Biele špičky musia byť vymodelované práškom, nie akrylovou farbou alebo lakom. Nesmie byť vidieť tieňovanie, bubliny a špina.
10	10. Predĺženie nechtového lôžka	Predĺženie nechtového lôžka musí byť bez viditeľného prechodu a tieňovanie je zapracované k nechtovému lôžku. Nesmú byť viditeľné žiadne fľaky a tieňovanie v prechode u Smile-Line. Na dolnej strane nechtu môže byť viditeľné len prípadné predĺženie nechtového lôžka min. 1mm, zvyšok voľného okraja nechtu je biely, jasne ohraničený od kamufláže.
5 + 5	11. Lak 1 ruka a povrch 1 ruka	Perfektné lakovanie jednotným farebným lakom pre Majstrovstvá (súťažiaci si sám zvolí ruku) musí byť nalakované v pravidelnom odstupe 1 mm od nechtového lôžka s pravidelným zaoblením alebo úplne bez odstupe, bez pruhov a zvyškov na koži alebo pod nechtami. U nechtov nenalakovanej ruky sa hodnotí vyleštený povrch, nesmú byť ryhy a nerovnosti alebo masťné škvrny. Je povolený leštiaci pilník, žiadne iné prostriedky ako lak či vrstva lesku.
10 + 10	12. Prispôsobenie formy a zvyšky materiálu + celkový dojem	Exaktné prispôsobenie šablón alebo tipov, prechod zipov nesmie byť viditeľný. Nesmú zostať zvyšky materiálu, ako napr. zvyšky produktu, lepidlo, prach, lak alebo olej pod nechtami. Boli necht alebo nechtová kožička poškodené? Sú vypracované profesionálne a technicky perfektné súťažné nechty podľa predpísaných kritérií?
Maximálny dosiahnutý počet bodov		150 bodov

DÔLEŽITÉ POKYNY:

- Porota hodnotí výlučne podľa horeuvedených kritérií.
- Pri hodnotení nesmú mať modely ozdoby (prstene, hodinky, náramky)
- Nesmú sa používať „french tips“, „plné“ typy, brúsky, farby, akrylové farby, predpripravené typy a šablóny.
- Počas súťaže nesmú súťažiaci ani modely používať telefón
- Modely nesmú až do úplného ukončenia hodnotenia súťaže (oznámenie poroty) opustiť bez sprievodu určený priestor.



INCHEBA

PRÍKLADY DĹŽKY

napríklad 1:1 = **100 %**

Nechtové lôžko	Biela špička	Celková dĺžka
10 mm	10 mm	20 mm
11 mm	11 mm	22 mm
12 mm	12 mm	24 mm
13 mm	13 mm	26 mm
14 mm	14 mm	28 mm
15 mm	15 mm	30 mm
16 mm	16 mm	32 mm
17 mm	17 mm	34 mm
18 mm	18 mm	36 mm
19 mm	19 mm	38 mm
20 mm	20 mm	40 mm

napríklad **80 %**

Nechtové lôžko	Biela špička	Celková dĺžka
10 mm	8 mm	18 mm
11 mm	8,8 mm	19,8 mm
12 mm	9,6 mm	21,6 mm
13 mm	10,4 mm	23,4 mm
14 mm	11,2 mm	25,2 mm
15 mm	12 mm	27 mm
16 mm	12,8 mm	28,8 mm
17 mm	13,6 mm	30,6 mm
18 mm	14,4 mm	32,4 mm
19 mm	15,2 mm	34,2 mm
20 mm	16 mm	36 mm

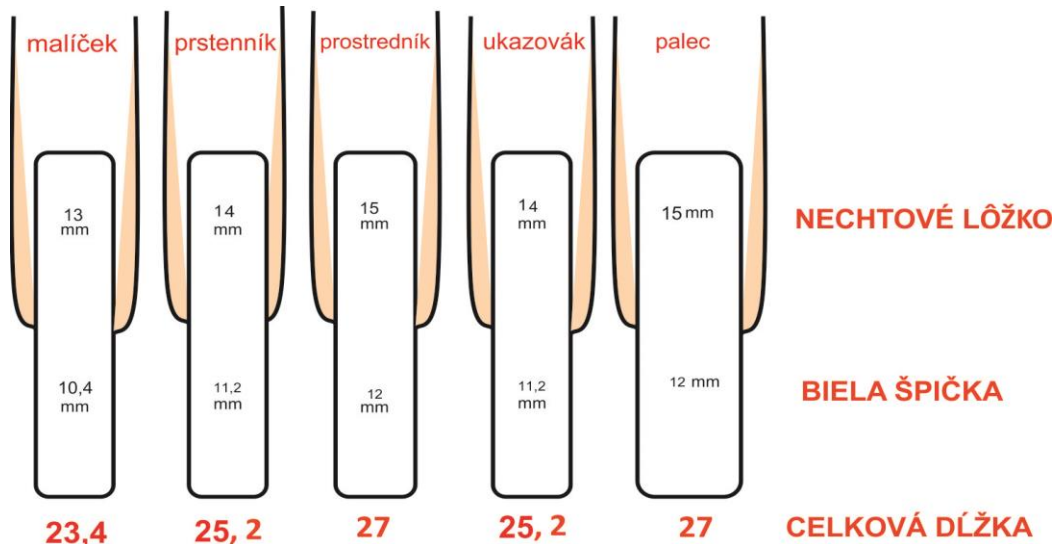
napríklad **60 %**

Nechtové lôžko	Biela špička	Celková dĺžka
10 mm	6 mm	16 mm
11 mm	6,6 mm	17,6 mm
12 mm	7,2 mm	19,2 mm
13 mm	7,8 mm	20,8 mm
14 mm	8,4 mm	22,4 mm
15 mm	9 mm	24 mm
16 mm	9,6 mm	25,6 mm
17 mm	10,2 mm	27,2 mm
18 mm	10,8 mm	28,8 mm
19 mm	11,4 mm	30,4 mm
20 mm	12 mm	32 mm

napríklad **50 %**

Nechtové lôžko	Biela špička	Celková dĺžka
10 mm	5 mm	15 mm
11 mm	5,5 mm	16,5 mm
12 mm	6 mm	18 mm
13 mm	6,5 mm	19,5 mm
14 mm	7 mm	21 mm
15 mm	7,5 mm	22,5 mm
16 mm	8 mm	24 mm
17 mm	8,5 mm	25,5 mm
18 mm	9 mm	27 mm
19 mm	9,5 mm	28,5 mm
20 mm	10 mm	30 mm

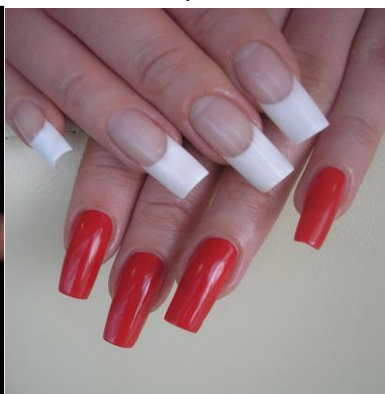
Například 80 % predĺženie - jedna ruka - dĺžka nechtového lôžka 13 - 15 mm



Najdlhší = palec & prostredník

o 1 mm kratšie nechtové lôžko než palec & prostredník = ukazovák & prstenník

o 1 mm kratšie nechtové lôžko ukazovák & prstenník = malíčok



INCHEBA